

**Итоговая работа за курс 11 класса
по элективному учебному предмету «Растения и животные»**

Демонстрационный вариант

Время работы – 30 минут

Задание 1

Установите соответствие между признаком членистоногих и классом, для которого он характерен.

ПРИЗНАК ЧЛЕНИСТОНОГИХ

КЛАСС

- А) тело имеет три отдела: голову, грудь, брюшко
- Б) тело состоит из головогруды и нерасчлененного брюшка
- В) органы дыхания — трахеи и лёгочные мешки
- Г) четыре пары ходильных ног
- Д) на груди три пары ног, у многих крылья

- 1) паукообразные
- 2) насекомые

Запишите в ответ цифры, расположив их в порядке, соответствующем буквам:

А	Б	В	Г	Д

Задание 2

Установите соответствие между видом животного и особенностью строения его сердца.

ВИД ЖИВОТНОГО

СТРОЕНИЕ СЕРДЦА

- А) прыткая ящерица
- Б) обыкновенный тритон
- В) озёрная лягушка
- Г) синий кит
- Д) серая крыса
- Е) сокол сапсан

- 1) трёхкамерное без перегородки в желудочке
- 2) трёхкамерное с неполной перегородкой в желудочке
- 3) четырёхкамерное

Задание 3

Установите соответствие между особенностями образа жизни и строения и разными кишечнополостными, для которых эти особенности характерны

ОСОБЕННОСТИ ОБРАЗА ЖИЗНИ
И СТРОЕНИЯ

РАЗНЫЕ
КИШЕЧНОПОЛОСТНЫЕ

- А) обитание в толще морской воды
- Б) обитание в полосе прибоя
- В) образуют колонии
- Г) не образуют колонии
- Д) имеют известковый скелет
- Е) не имеют известкового скелета

- 1) медузы
- 2) коралловые полипы

Задание 4

Установите соответствие между признаком и классом типа Членистоногие

ПРИЗНАК

КЛАСС ТИПА

ЧЛЕНИСТОНОГИЕ

- А) головогрудь и брюшко
- Б) выделительная система — антеннальные железы
- В) органы дыхания — трахеи
- Г) органы дыхания — жабры
- Д) три пары ходильных конечностей
- Е) голова, грудь и брюшко

- 1) Ракообразные
- 2) Насекомые

Задание 5

Установите соответствие между особенностями строения дыхательной системы и классами, для которых эти особенности характерны.

ОСОБЕННОСТИ СТРОЕНИЯ ДЫХАТЕЛЬНОЙ СИСТЕМЫ

- А) имеются воздушные мешки
- Б) лёгкие имеют губчатое строение
- В) отношение поверхности кожи к поверхности лёгких 2:3
- Г) лёгкие представлены полыми мешками
- Д) дыхание двойное
- Е) частично кожное дыхание

КЛЕТКИ

- 1) Земноводные
- 2) Птицы

Задание 6

Установите соответствие между организмом и его признаками: к каждой позиции, данной в первом столбце, подберите соответствующую позицию из второго столбца.

ПРИЗНАК

- А) органы выделения — мальпигиевы сосуды
- Б) кровь транспортирует кислород к тканям
- В) кровеносная система замкнутая
- Г) есть кожно-мышечный мешок с кольцевыми и продольными мышцами
- Д) сердце на спинной стороне тела
- Е) животное раздельнополое

ОРГАНИЗМ



Задание 7

Установите правильную последовательность стадий развития печёночного сосальщика начиная с зиготы.

- 1) циста
- 2) яйцо
- 3) ресничная личинка

- 4) хвостатая личинка
- 5) зигота
- 6) взрослый червь

Задание 8

Расположите в правильном порядке кости задних конечностей птицы, начиная от позвоночника. В ответе запишите соответствующую последовательность цифр.

- 1) цевка
- 2) кость голени
- 3) фаланги пальцев
- 4) бедренная кость

Задание 9

Во Франции на фермах в корм для виноградных улиток добавляют мел. Объясните, с какой целью это делают.

Задание 10

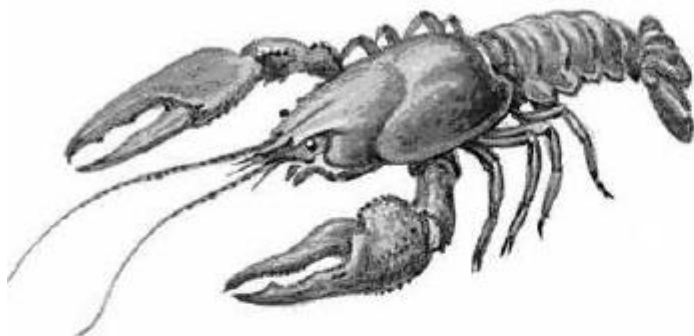
На какой стадии развития майский жук приносит вред растениям?

Задание 11

Какие особенности строения рыб способствуют уменьшению затрат энергии на передвижение в воде?

Задание 12

Назовите тип и классы животных, изображённых на рисунках. Укажите два основных признака, общих для этих животных



1



2



3