

Часть А

1. В отличии от других тканей кровь:

- А) не имеет клеточного строения В) это жидкая ткань
Б) является соединительной тканью Г) состоит из округлых клеток

2. Людям с 1 группой крови можно переливать кровь:

- А) II группы; Б) III и IV группы; В) любой группы;
Г) I группы

3. Какова роль надпочечников в организме:

- А) синтезируют витамины В) выделяют гормоны
Б) в них образуется моча Г) выделяют соки и секреты

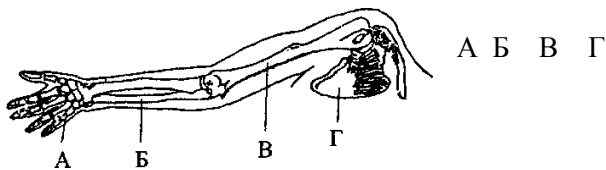
4. Углеводы начинают перевариваться в:

- А) ротовой полости Б) желудке В) тонкой кишке
Г) толстой кишке

5. В какой из долей коры больших полушарий головного мозга расположена зрительная зона

- А) лобная Б) теменная В) затылочная г) височная.

6. Какой буквой на рисунке обозначена плечевая кость.



7. Ферменты – это:

- А) белки, замедляющие химические реакции в клетке;
Б) нуклеиновые кислоты, ускоряющие химические реакции в клетке; В) углеводы, ускоряющие химические реакции в клетке; Г) белки, ускоряющие химические реакции в клетке.

8. В состав предплечья входят кости:

- А) плечевая и локтевая Б) локтевая и лучевая
В) лучевая и кости запястья Г) кости запястья и локтевая

9. Дышать следует через нос, так как в носовой полости

- А) Происходит газообмен Б) имеются хрящевые полукольца В) Образуется много слизи Г) воздух согревается и очищается

10. Основу скелетных мышц составляет:

- А) Гладкая мышечная ткань; Б) Эпителиальная ткань;
В) Соединительная ткань; Г) Поперечно-полосатая мышечная ткань.

11. Артериальная кровь в отличие от венозной:

- А) ярко-красная, бедная кислородом;
Б) темная, бедная кислородом
В) ярко-красная, богатая кислородом
Г) темная, богатая кислородом

12. Большой вклад в учение о иммунитете внес:

- А) И.И. Мечников; Б) И.П. Павлов; В) Луи Пастер;
Г) Н.А. Семашко

13. Нарушения функции щитовидной железы может быть связано с недостатком в пище

- А) йода Б) хлора В) витамина А Г) углеводов

14. После болезни ветряной оспой у человека формируется иммунитет:

- А) естественный пассивный Б) искусственный активный
В) естественный активный
Г) искусственный пассивный

15. Серое вещество спинного мозга:

- А) Расположено в центральной части спинного мозга;
Б) Расположено в периферической части спинного мозга;
В) Занимает весь спинной мозг;
Г) Находится только в нервах, отходящих от мозга.

16. Свертывание крови происходит благодаря:

- А) сужению капилляров; Б) разрушению эритроцитов;
В) разрушению лейкоцитов;
Г) образованию фибрина

17. По чувствительному нерву нервные импульсы направляются:

- А) из головного мозга в спинной; Б) из спинного мозга в головной;
В) в центральную нервную систему; Г) к исполнительному органу.

Часть В

В1. Найдите ошибки в тексте и исправьте их (7 ошибок) Эритроциты.

Это красные кровяные клетки. Они очень малы. В 1 мм³ их 10 млн. Зрелые эритроциты имеют мелкие ядра. Это клетки шаровидной формы, не способные к самостоятельному движению. Внутри клеток находится гемоглобин – соединение белка и меди. Эритроциты зарождаются в селезенке, а разрушаются в красном костном мозге. Основная функция эритроцитов – транспорт питательных веществ. Заболевание, связанное с уменьшением количества эритроцитов в крови, называется тромбофлебитом.

В2. Установите соответствие между костями скелета и отделом, к которому они относятся

- | | |
|--------------------------|-----------------------|
| А) позвонки | 1) скелет туловища |
| Б) парные теменные кости | 2) скелет конечностей |
| В) нижняя челюсть | 3) скелет головы |
| Г) грудина | |
| Д) ключица | |
| Е) бедренная кость | |

а	б	в	г	д	е

В3. Вставьте в текст пропущенные термины из предложенного списка, используя для этого цифровые обозначения.

В эмбриональном развитии человека есть черты, характерные для всех представителей типа _____ (А). Развитие двух пар конечностей, формирующийся из хорды _____ (Б), определяют принадлежность человека к подтипу _____ (В). Четырехкамерное сердце, развитая кора головного мозга, _____ (Г), железы, кожный покров и зубы четырех видов свидетельствуют о принадлежности человека к классу _____ (Д).

Перечень терминов:

- Бесчерепные
 - Хордовые
 - Позвоночник
 - Потовые
 - Молочные
 - Млекопитающие
 - Позвоночные
- Часть С. В чем состоит барьерная функция печени?**

